

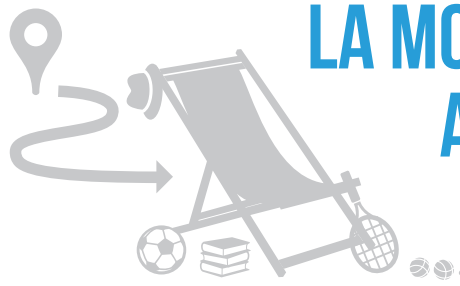
# LES LOISIRS : PREMIERS MOTIFS DE DÉPLACEMENT LA SEMAINE ET LE WEEK-END

FOCUS

# LA MOBILITÉ LIÉE AUX LOISIRS

DANS LA MÉTROPOLE AIX-MARSEILLE-PROVENCE

agam AGENCE D'URBANISME DE L'AGGLOMÉRATION MARSEILLAISE



JOUR DE SEMAINE

WEEK-END



1,5 million de déplacements loisirs

3 millions de déplacements loisirs

sur

sur

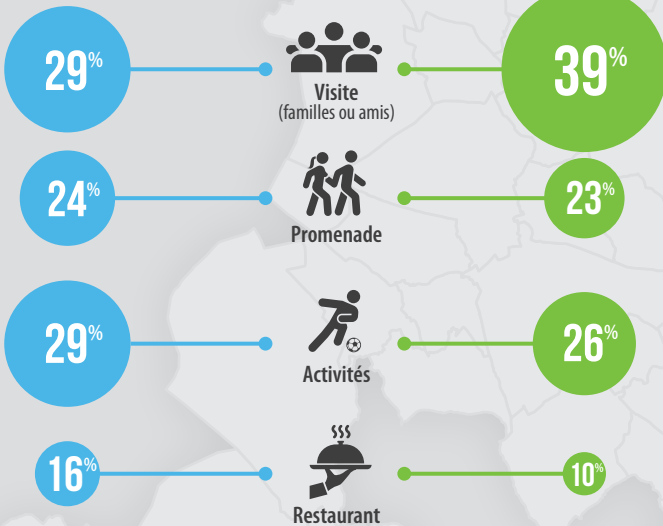
6,5 millions de déplacements tous motifs

6,3 millions de déplacements tous motifs

## LES LOISIRS LES PLUS FRÉQUENTS SONT : LA VISITE ET LES ACTIVITÉS SPORTIVES, CULTURELLES ET ASSOCIATIVES\*

JOUR DE SEMAINE

WEEK-END



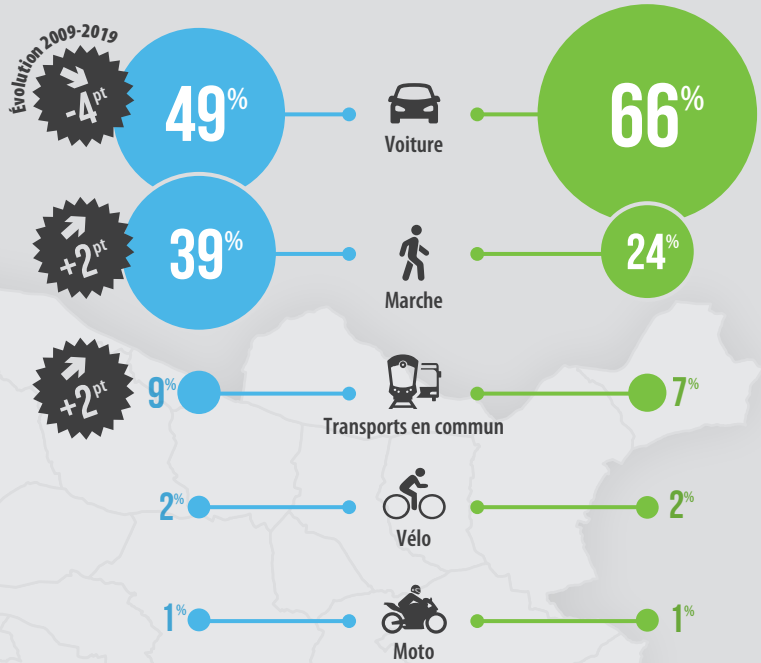
\*Selon l'EMC, les loisirs constituent tout ce qui est : visite (amis et familles), promenade, shopping, activités (sportive, associative et culturelle) et restaurant.

## 2/3 DES DÉPLACEMENTS RÉALISÉS EN VOITURE LE WEEK-END

La marche est un mode de déplacement important la semaine mais il diminue de 15 points le week-end, alors que la voiture gagne 17 points.

JOUR DE SEMAINE

WEEK-END

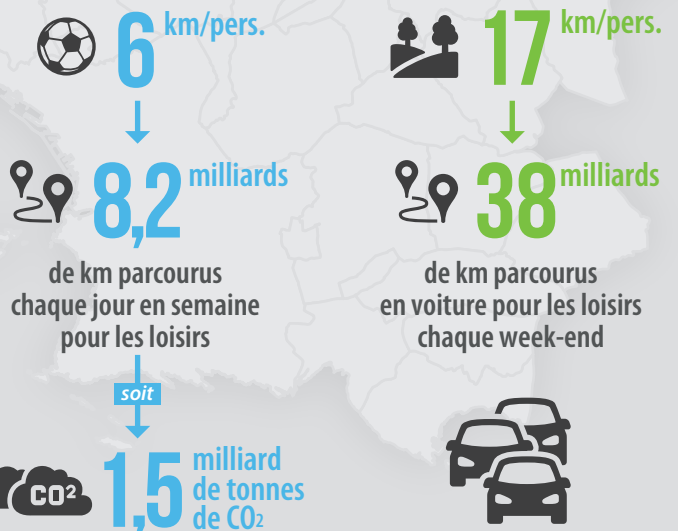


## 3 FOIS PLUS DE KM PARCOURUS LE WEEK-END QUE LA SEMAINE

La mobilité loisirs engendre 20 % des distances totales journalières parcourues la semaine et 57 % le week-end.

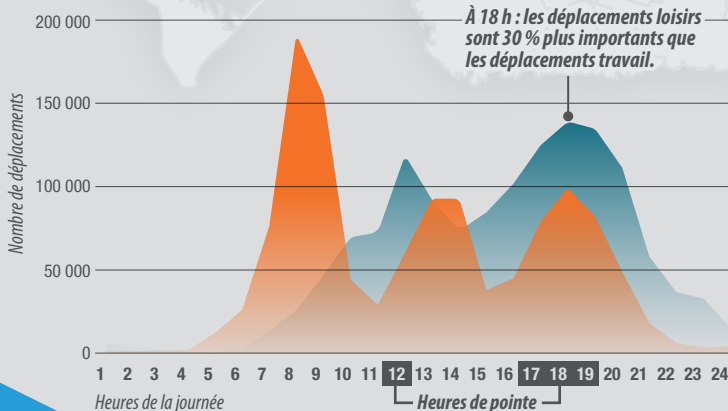
JOUR DE SEMAINE

WEEK-END



## UNE HEURE DE POINTE DU SOIR DOMINÉE PAR LE MOTIF LOISIR

Loisir Travail



agam AGENCE D'URBANISME DE L'AGGLOMÉRATION MARSEILLAISE