



évolutions DE LA Donnée territoriale : Une opportunité pour agir

Focus sur les dernières données de l'INSEE et leur
utilisation
dans les travaux de l'Agam

Jeudi 11 juillet 2019

Benjamin Méreau,
Chef de projets de l'action régionale à l'Insee Paca
Données carroyées

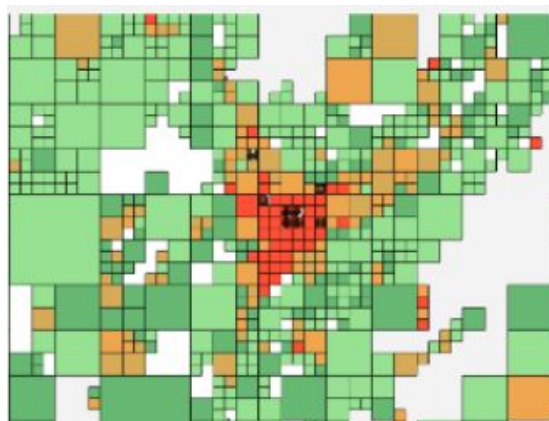
SOMMAIRE

- Les évolutions par rapport à 2013
- Zoom sur la secrétisation
- La diffusion et quelques nouveautés à venir

- **Une nouvelle source : Filosofi (mais on reste sur un concept de données fiscales)**
- **Calage des données fiscales sur le RP**
- **De nouveaux indicateurs**
 - Passage de 18 à 28 (logements sociaux, maison, date de construction, familles monoparentales, niveau de vie)
- **Nouveaux formats de diffusion**
 - Csv, shapefile, geopackage
 - Visualisation sur géoportail
- **Évolution de la méthode de secrétisation**
 - Grilles superposées, nouveaux seuils de winsorisation

- **Rappel : pas de diffusion en dessous de 11 ménages fiscaux**
- **Principe des grilles emboîtées qui permet d'optimiser le nombre de carreaux diffusés**
- **Gestion des valeurs extrêmes par winsorisation**
- **3 bases de diffusion**
 - Une avec des tailles de carreaux différentes : niveau naturel
 - Une grille avec des carreaux de 200m
 - Une grille avec des carreaux de 1km

- Le patchwork ou niveau naturel => pas d'imputation

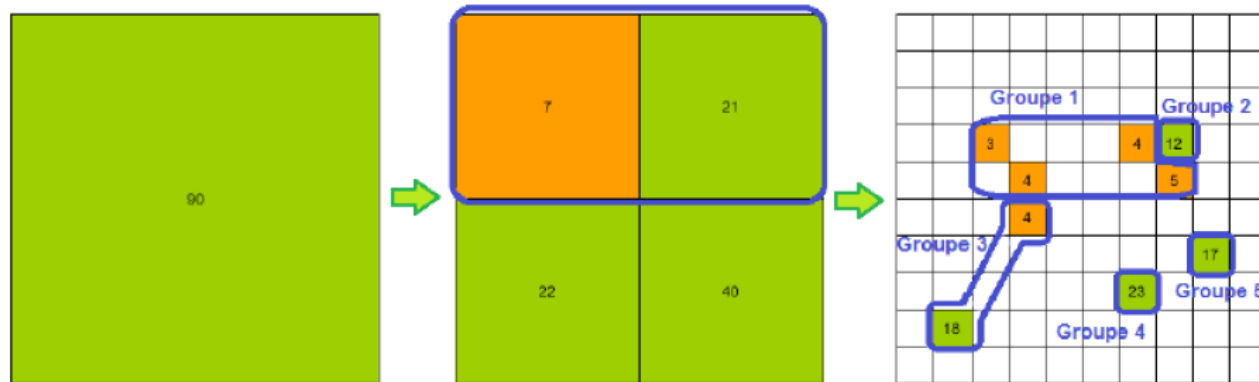


- Découpage du territoire en 7 tailles de carreaux (200m, 1km, 2-4-8-16-32 km)
 - Arrêt des divisions quand le secret n'est plus respecté



La secrétisation – les grilles emboîtées

- Grilles à 200m et à 1 km => imputation (surtout dans les zones peu denses)



La secrétisation – quelques chiffres

Diffusion de la grille de niveau naturel

=> répartition par taille de carreaux

	200m	1000m	2000m	4000m	8000 ou plus	Total
Nombre	24 788	58 195	48 538	11 826	1 090	144 437
Proportion (%)	17	40	34	8	1	100

Diffusion des grilles à 200m et 1km

=> impact de l'imputation

	Nombre de carreaux	Part de carreaux diffusés	Part de carreaux imputés	Part de la population située dans les carreaux diffusés
200m	2 314 836	21 %	79 %	80 %
1000m	377 234	36 %	64 %	91 %

La secrétisation – la winsorisation des niveaux de vie

- La winsorisation est une technique statistique visant à ramener à un seuil des valeurs extrêmes

- Avant :
 - seuil à 40% du revenu médian et 8ème décile de la distribution nationale

- Maintenant :
 - 5ème et 95ème percentile de la distribution départementale

- On peut retrouver les données sur [insee.fr](https://www.insee.fr)
- Visualisation sur [geoportail](https://www.geoportail.fr) (de nouveaux indicateurs à venir en septembre)
- Prochainement :
- Un fond de carte avec des carreaux de 200m

- Des sources « entreprise-emploi » géolocalisées
- Les évolutions de l'emploi dans les commerces de centre-ville et lien avec les commerces de périphérie (centre commerciaux)
- partenariat
- Des projets sur le carroyage du RP à la maille Km² d'ici 2022 ?

UTILISATION DES Données Carroyées Dans le cadre des travaux de l'AGAM

Jean PICON

chargé de mission, valorisation des données

Les données Carroyées, Quels usages pour l'agence d'urbanisme ?

Étude sur les centres anciens de la région Provence-Alpes-Côte d'Azur
Convention Région-Agences d'urbanisme
Convention d'application 2016 (pilotage AGAM)

➡ Réalisation d'un atlas pour 100 centres anciens de la Région

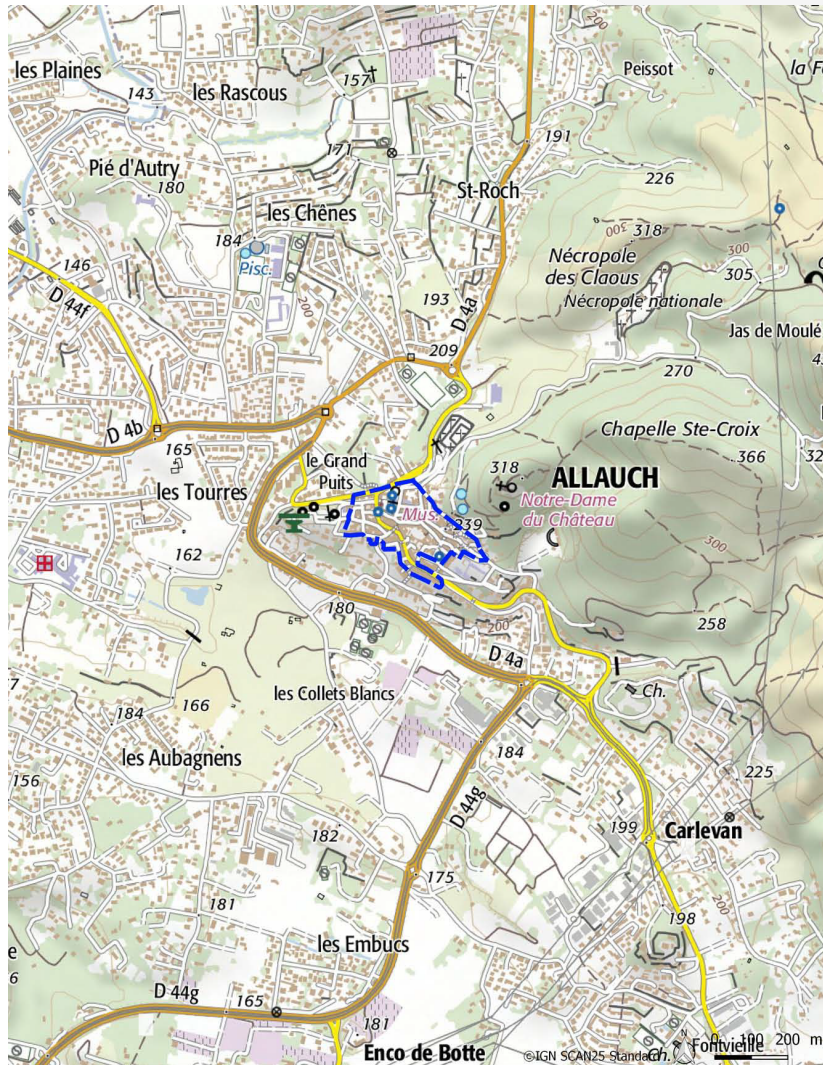
Défi à relever : disposer d'indicateurs sur des périmètres « ad hoc » des centres pour lesquels aucune information statistique n'était disponible.
Les données à l'Iris n'étaient convenablement exploitables que dans 30% des cas

➡ Trois indicateurs-clés créés spécifiquement pour l'étude

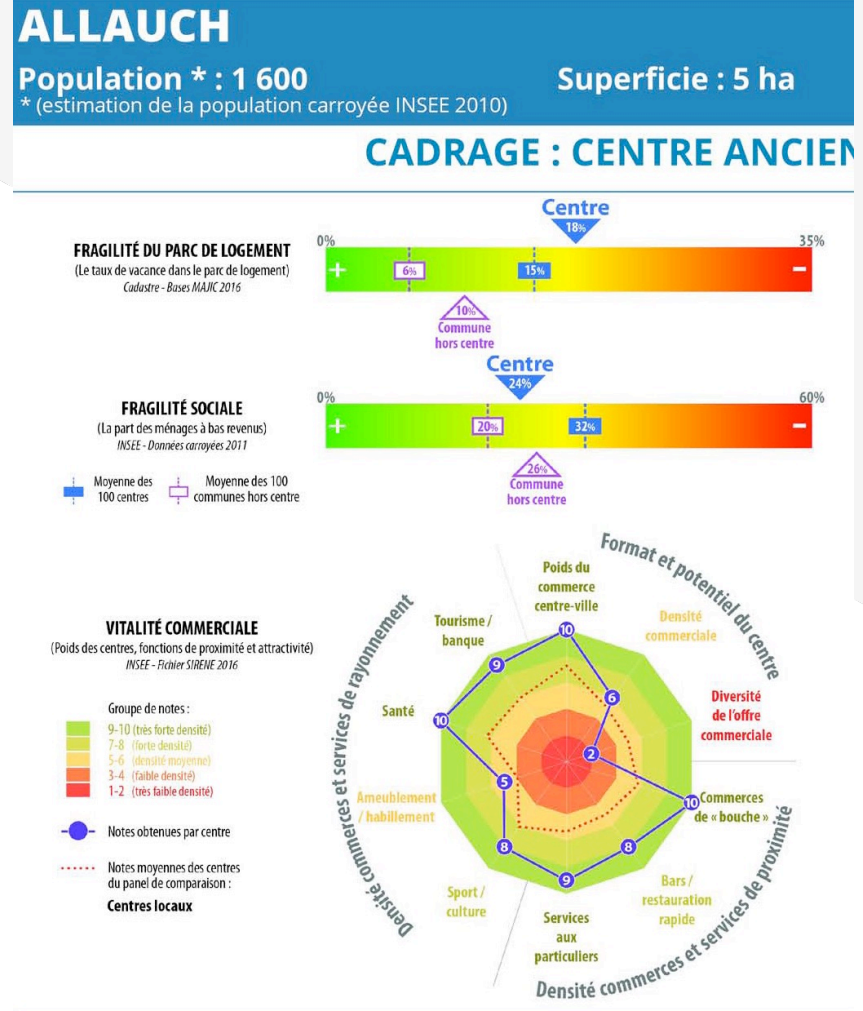
- ➔ Le taux de vacance des logements à partir des données cadastrales (AGAM)
- ➔ La vitalité commerciale à partir des données SIRENE (AUPA)
- ➔ La fragilité sociale à partir des données carroyées (AUDAT)

EXEMPLE D'ALLAUCH

1- Détermination du contour du centre

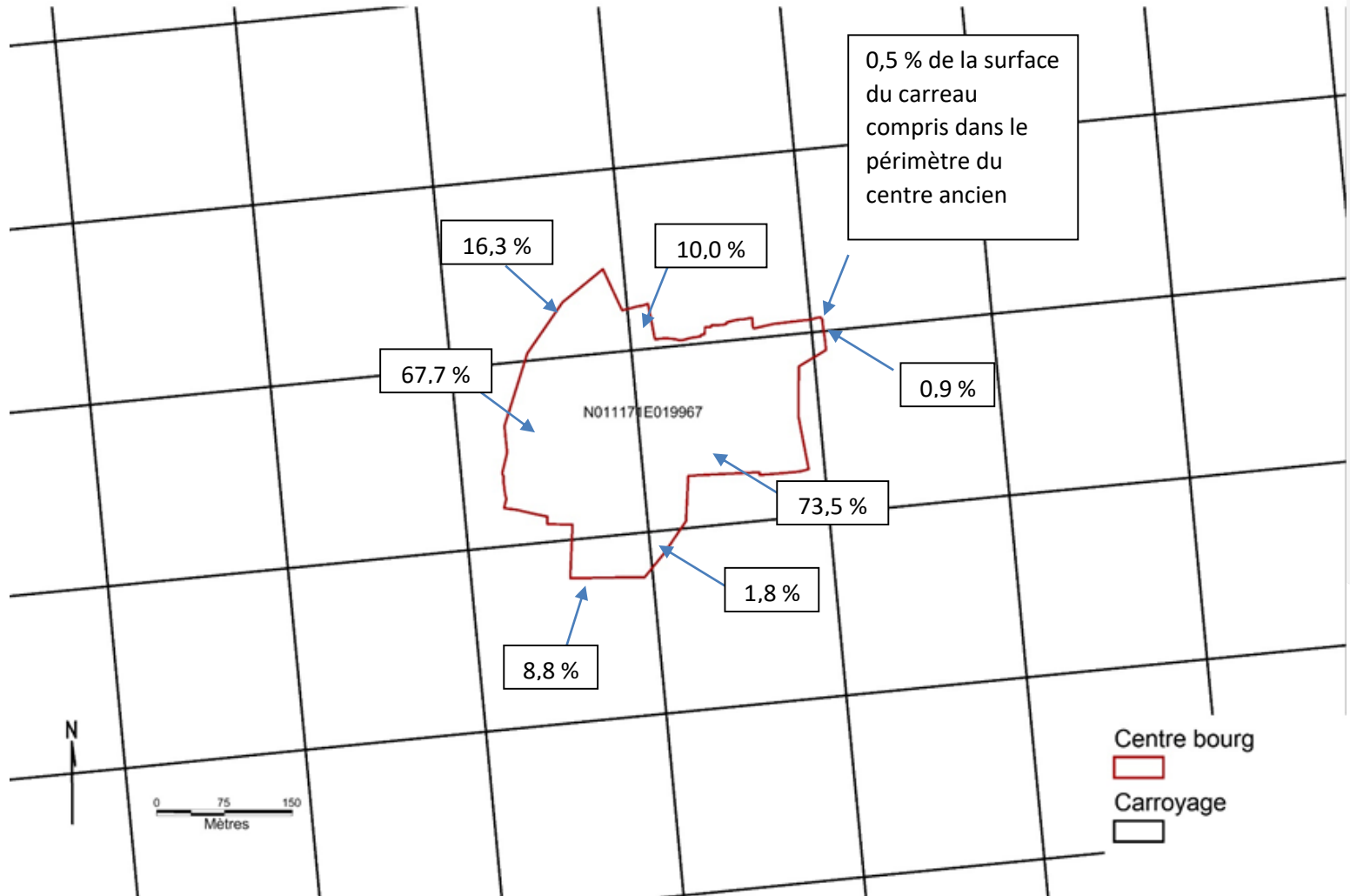


2- construction du tableau de bord



EXEMPLE de rapprochement du carroyage avec un périmètre de centre

LA VALETTE DU VAR



EXEMPLE de calcul

Identifiant du carreau	CARACTERISTIQUES DES CARREAUX		DONNEES MENAGES ENSEMBLE DU CARREAU		PONDERATION DU NOMBRE DE MENAGES	
	Surface du carreau couverte par le périmètre du centre ancien	Proportion de la surface du carreau couverte par le périmètre du centre ancien	Nombre de ménages situés sur ensemble du carreau	Nombre de ménages en dessous du seuil de pauvreté	Nombre de ménages pondérés	Nombre de ménages en dessous seuil pauvreté pondéré
1	0,5	13,1%	26	1	3,4	0,1
2	1,5	38,3%	148	46	56,7	17,6
3	2,9	71,5%	119	43	85,1	30,7
4	0,1	2,6%	57	25	1,5	0,6
5	3,2	79,0%	41	11	32,4	8,7
6	3,8	95,9%	115	47	110,3	45,1
7	0,1	1,3%	70	26	0,9	0,3
8	3,2	81,0%	158	88	127,9	71,3
TOTAL	15,3 ha		734	287	418	174

La proportion de ménages situés en dessous du seuil de pauvreté dans ce centre est estimé à **41,7%**
Soit 174 ménages sur 418

Benjamin Méreau,
Chef de projets de l'action régionale à l'Insee Paca
Données quartiers politique de la ville

Sommaire

- La diffusion d'indicateurs
- La méthode d'estimation
- Les grands groupes d'indicateurs disponibles
- Les nouveaux indicateurs
- Des études en cours ou à venir

- **Livraison d'indicateurs sur les quartiers politique de la ville à partir du recensement de la population**
- => insee.fr

- **Pas de recalcul des populations (calcul trop complexe et trop coûteux pour le refaire : les populations légales restent celles de 2013)**

- **Un champ d'indicateurs élargi par rapport à la précédente diffusion**
 - passage de 50 à 80 indicateurs
 - 5 thèmes : démographie, activité, formation, caractéristiques des ménages et des logements

- **Nécessité de réaliser des estimations car le contour des QPV est infra-communal mais peut aussi dépasser les frontières communales**

- **Même méthode que pour le calcul des populations diffusées en 2016**
 - Pour les communes de +10 000 habitants : recensement par sondage mais utilisation du RIL
 - Pour les communes de -10 000 habitants : recensement exhaustif mais pas de RIL (méthode de géolocalisation)

- **=> ¼ des cases blanches du fait du manque de précision**

- **Des travaux méthodologiques en cours via une estimation sur petits domaines pour réduire le nombre de cases blanches**

➤ Démographie

- Part de la population, part des femmes, des étrangers par tranche d'âge
- Indice de jeunesse

➤ Activité

- Taux d'emploi
- Taux d'activité
- Répartition par CS des actifs
- Part des emplois précaires

➤ Scolarisation, formation

- Part de la population (détail femmes, étrangers) selon le niveau de diplôme
- Taux de scolarisation

➤ Ménages

- Part des ménages par taille et croisement avec âge ou étrangers pour certains

➤ Logements

- Part des logements d'une ou deux pièces, 5 pièces et plus
- Taux de vacance
- Part de logements collectifs

➤ **Scolarisation, formation :**

- Part de la population sans diplôme, part de femmes sans diplôme ou diplôme inférieur au BAC, taux de scolarisation des hommes et des femmes de 15-24 ans

➤ **Ménages :**

- Part des ménages de 2, 3, 4-5 personnes

➤ **Logements :**

- Part de logements collectifs

➤ **Démographie :**

- Part des personnes majeures de nationalité française

➤ **Activité :**

- Taux d'emploi et taux d'activité des 15-24, 25-54, 55-64 ans, part d'actifs selon CS, part de la population utilisant la voiture/les transports en commun pour aller travailler, part des 16-25 ans non scolarisés et sans emploi

- Une étude en cours en partenariat avec la Direccte avec pour objectif de réaliser une typologie des QPV de la région en matière d'emploi (indicateurs notamment d'emploi, d'activité et d'insertion)

- Possibilité d'étudier les migrations résidentielles des habitants des quartiers prioritaires de la politique de la ville (source Fidéli)
 - Les migrations résidentielles contribuent-elles à réduire la ségrégation urbaine ?
 - Effet « sas » ou « nasse » ?

UTILISATION DES Données Politique de la Ville Dans le cadre des travaux de l'AGAM

Nicolas Sablier
Chargé d'études, spécialiste des
données QPV

Les données de l'INSEE sur la politique de la ville

Quels usages pour l'agence d'urbanisme ?

Les besoins de l'agence dans le cadre de l'observation : des données fines sur divers champs couverts par les compétences de l'AGAM


Plusieurs usages possibles

- Besoin de données sur un quartier prioritaire spécifique
sig.ville.gouv.fr

Fiches thématiques

Démographie



 Documentation
version 2017


Education



 Documentation

Insertion
professionnelle



 Documentation
version 2017

Revenu



 Documentation
version 2017

Tissu économique



 Documentation
version 2017

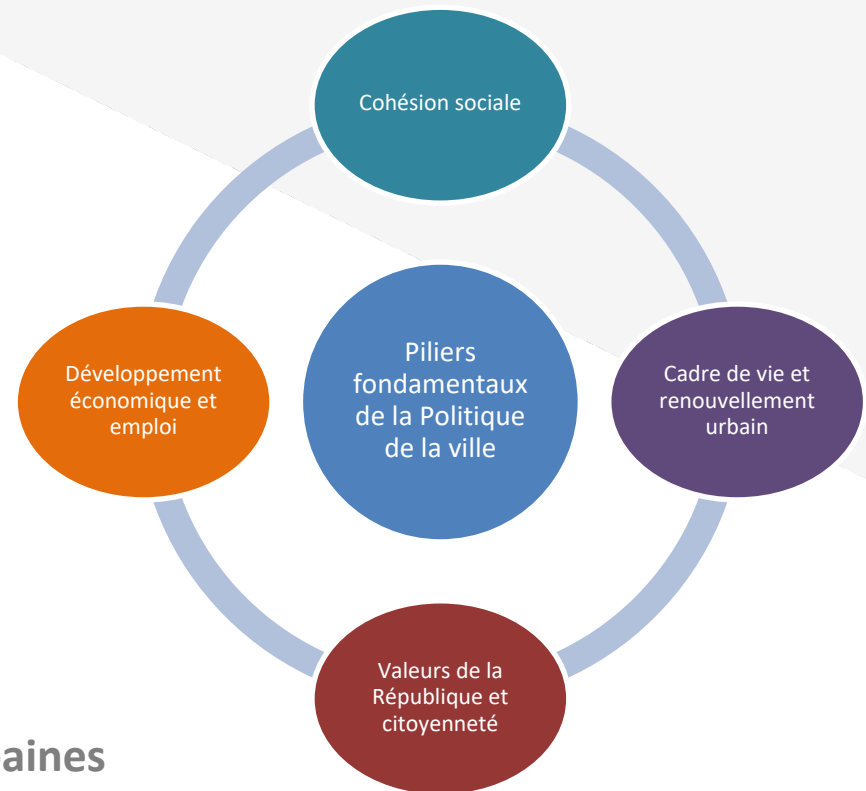
- Besoin de bases de données détaillées, plus complètes et facilitant les traitements et analyses dans le cadre d'observatoires
insee.fr

Les données de l'INSEE sur la politique de la ville

Quels usages pour l'agence d'urbanisme ?

Exemple de l'observatoire des quartiers du Conseil de territoire Marseille Provence
– Travaux 2017

- Données par QPV
 - Démographie
 - Revenus
 - Tissu économique
 - Education
 - Insertion professionnelle



Exemple de l'outil sur les dynamiques urbaines

<http://spot.agam.org/dynamiquesurbaine/index.html?&insee=13201>

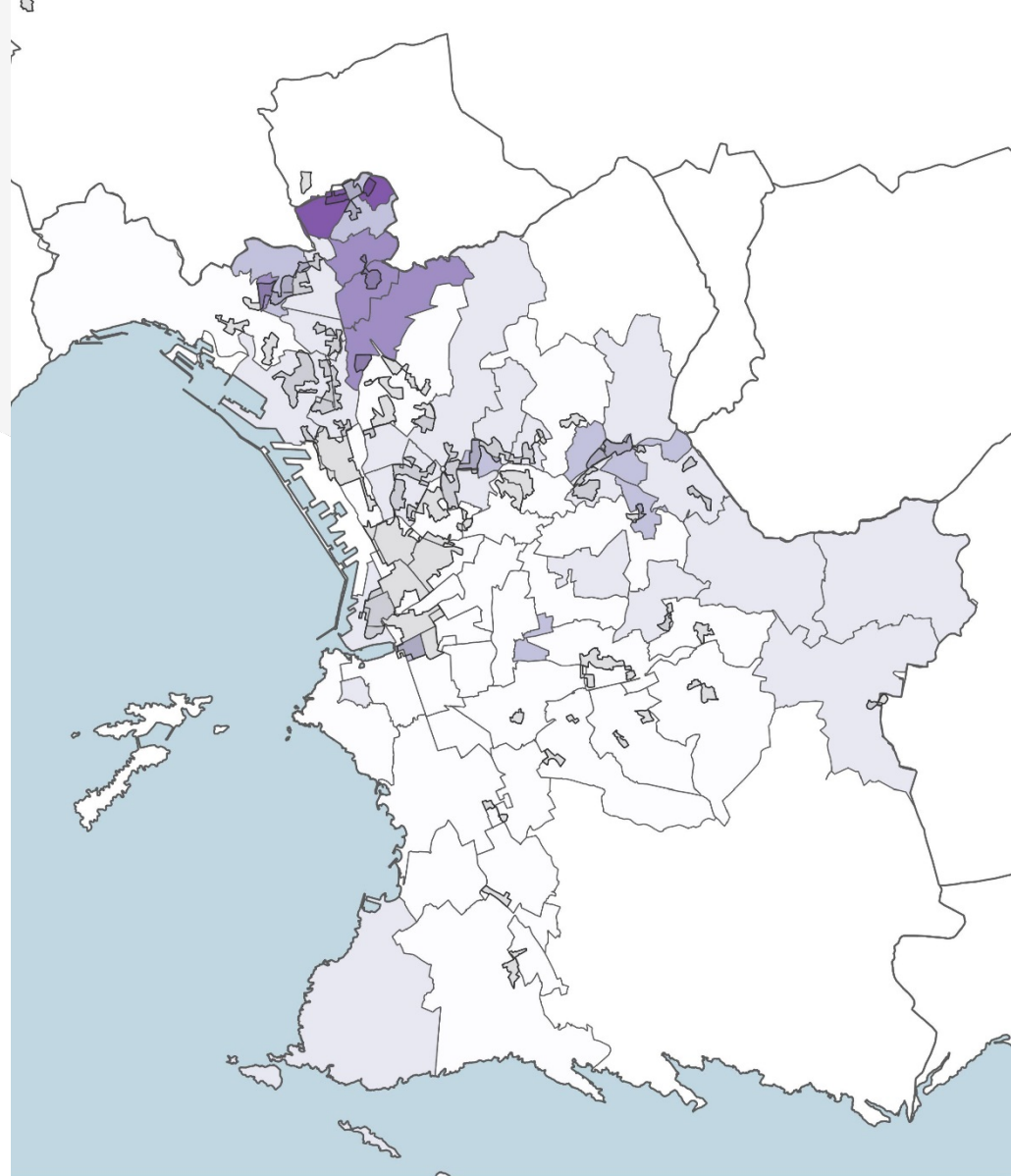
Données utilisées autant que possible, mais qui connaissent des limites

Les données de l'INSEE sur la politique de la ville

Quels usages pour l'agence d'urbanisme ?

Malgré la précision de la donnée, des points de PROGRESSION EXISTENT :

- Actualisation de la donnée
- Données brutes souvent non diffusées
- Champs non couverts
 - Cadre de vie / équipements
 - Logements
 - Mobilités
 - Commerces



■ Quartiers prioritaires

Répartition des équipements sociaux par zone de vie sociale

□ Entre 0,03 et 0,10 équipements sociaux pour 1000 habitants

□ Entre 0,10 et 0,15 équipements sociaux pour 1000 habitants

□ Entre 0,15 et 0,22 équipements sociaux pour 1000 habitants

□ Entre 0,22 et 0,28 équipements sociaux pour 1000 habitants

■ Entre 0,28 et 0,35 équipements sociaux pour 1000 habitants

0 2.5 5 km

Les données de l'INSEE sur la politique de la ville

Quels usages pour l'agence d'urbanisme ?

Alternatives afin d'affiner l'observation :

- Données INSEE à l'IRIS
- Données FILOCOM à la section cadastrale
- Données des partenaires de l'agence
 - GIP MRU (PRU / NPNRU)
 - Services de la Métropole (ateliers santé ville, réussite éducative...)
- Données produites par l'AGAM
 - Livraison des logements
 - Atlas PLS
 - Données relatives aux déplacements

