

SÉMINAIRE

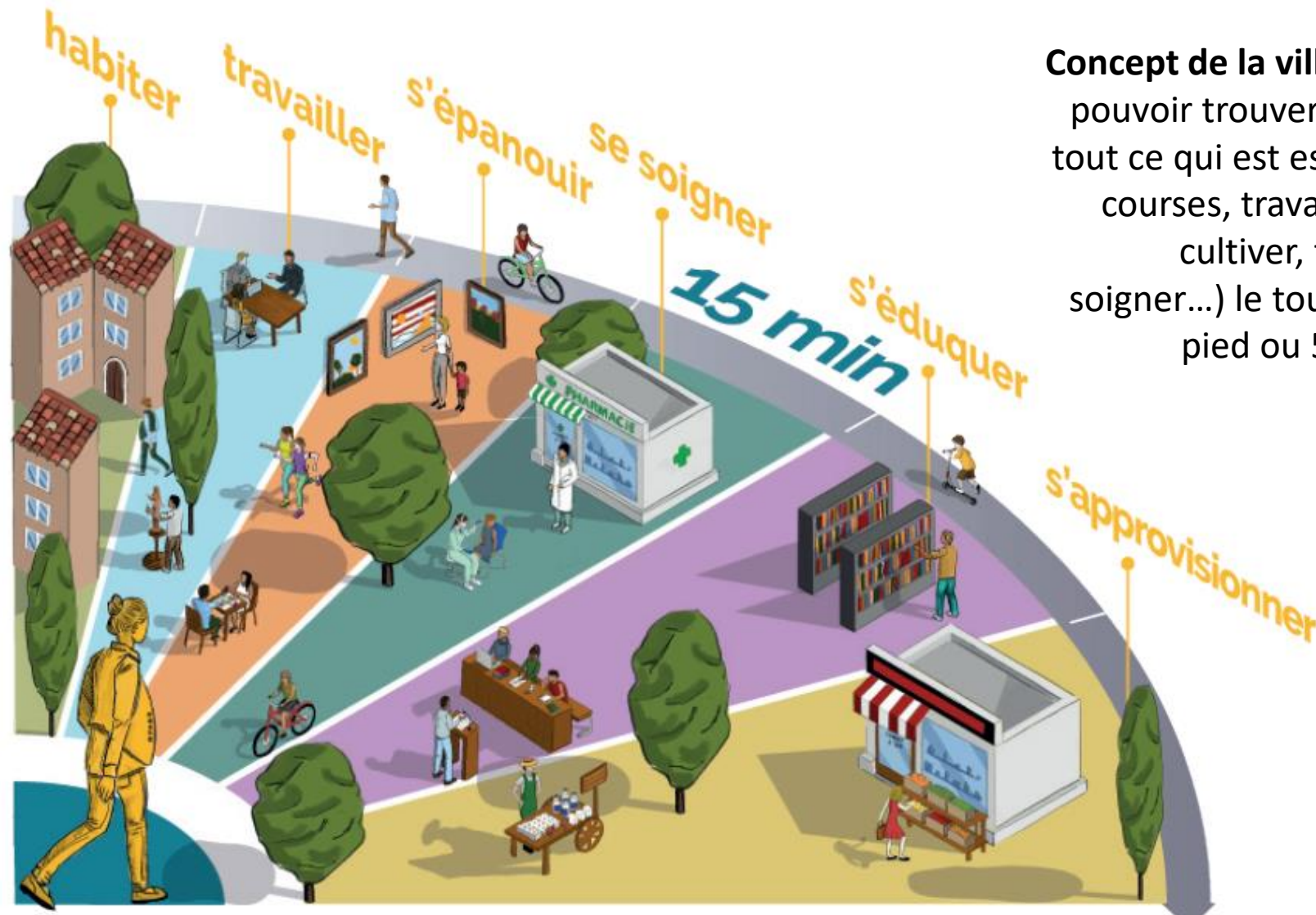
URBANISME ET MOBILITÉ

QUELLES ACTIONS POUR DEMAIN ?

La ville du quart d'heure dans
la Métropole Aix-Marseille-Provence

Intervenante

Valérie FOUQUE



Concept de la ville du ¼ d'heure :
pouvoir trouver près de chez soi
tout ce qui est essentiel (faire ses
courses, travailler s'amuser, se
cultiver, faire du sport, se
soigner...) le tout à 15 minutes à
pied ou 5 minutes à vélo.

Approche théorique et conceptuelle de la ville des courtes distances



L'**HYPER-PROXIMITÉ** au service de la qualité de vie; Garantir à chaque habitant un temps d'accès limité aux services essentiels.



Un concept qui met en avant la question du **POLYCENTRISME** et rompt avec un urbanisme fonctionnel.



Une stratégie d'aménagement visant à réduire les **DISTANCES** de déplacement pour un urbanisme apaisé.



Un concept qui favorise une **INTENSIFICATION** des usages pour répondre aux objectifs de **DÉVELOPPEMENT DURABLE**.

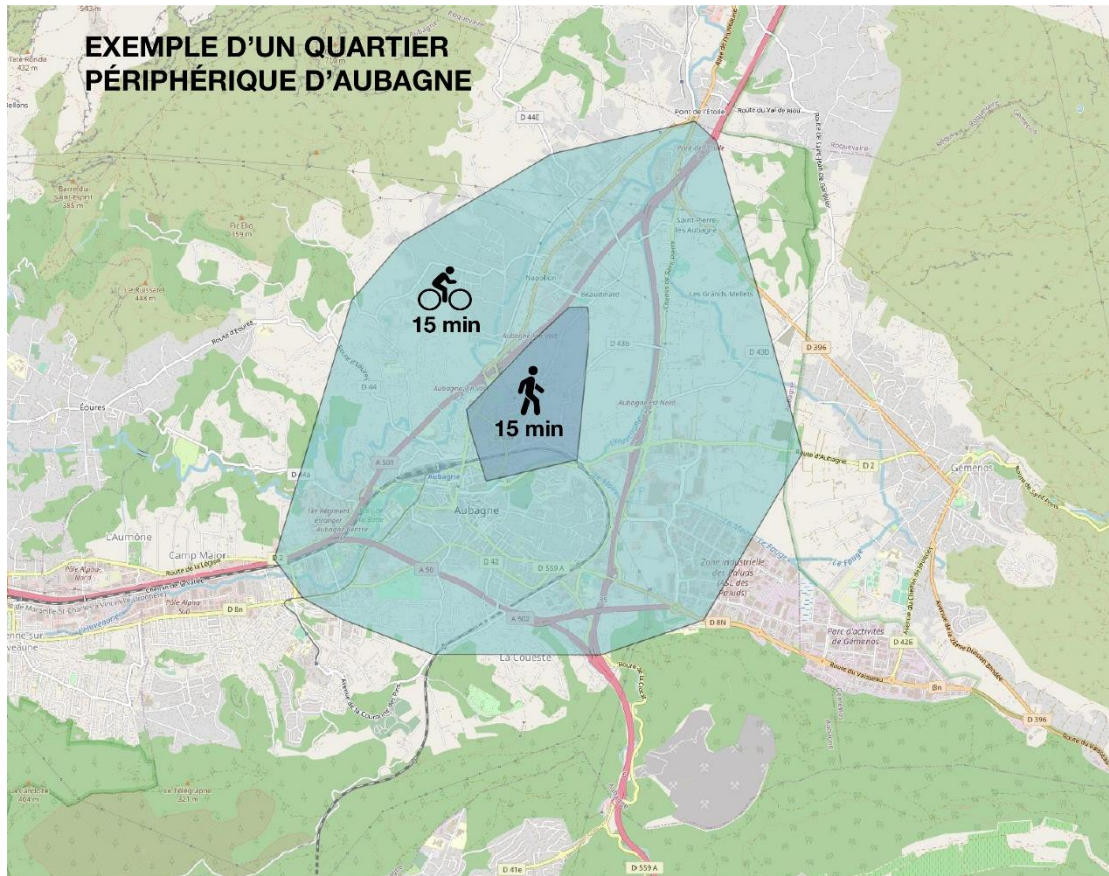


Un autre rapport au **TEMPS** via le chrono-urbanisme et la chronotopie.

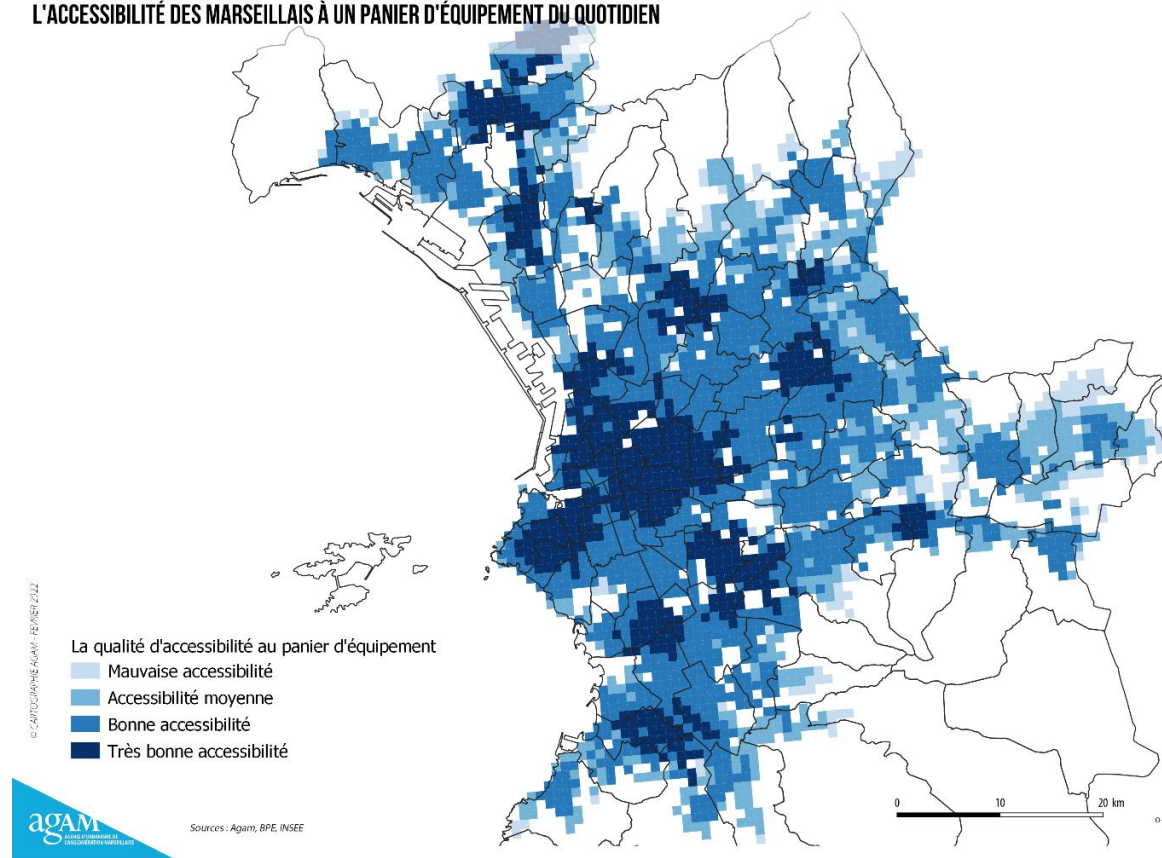


L'**HYBRIDATION** des usages, la **MODULARITÉ** des bâtiments et des équipements.

La ville de la proximité les mêmes actions pour tous les territoires ?



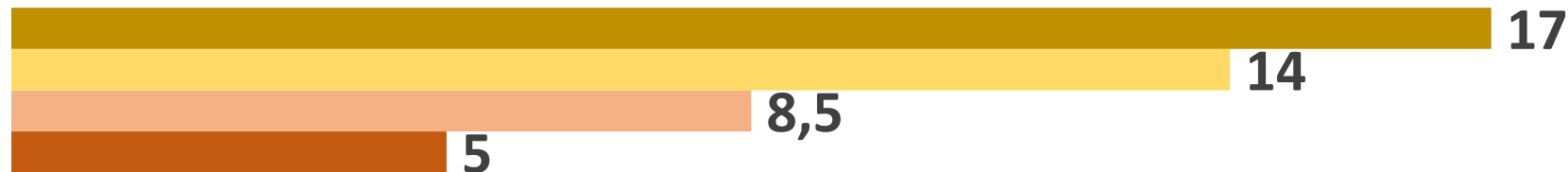
L'ACCESSIBILITÉ DES MARSEILLAIS À UN PANIER D'ÉQUIPEMENT DU QUOTIDIEN



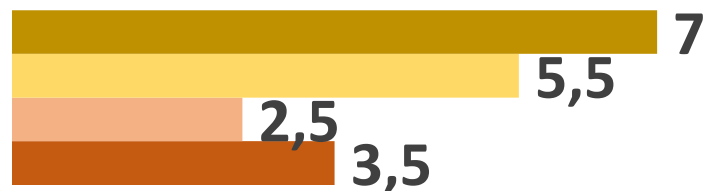
Distances moyennes (km) parcourues par les résidents selon les motifs



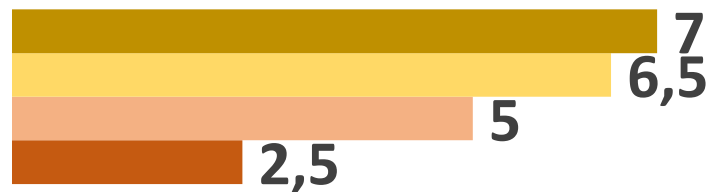
Travail



Études



Loisirs



Achats



- Petites villes
- Villes moyennes
- Aix CV
- Marseille CV

Les émissions de CO2 selon les distances

