



**conversations
des futurs**

le cycle prospectif métropolitain



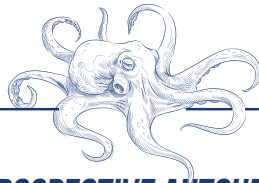
MARDI 18 MARS 2025



AIX-MARSEILLE-PROVENCE DANS L'ESPACE

MÉDITERRANÉEN

EN 2050



**RENCONTRE PROSPECTIVE AUTOUR DU RAPPORT
"MÉDITERRANÉE 2050" DU PLAN BLEU (NATIONS UNIES)**



À VOUS DE JOUER !

PARTICIPEZ EN DIRECT

SCANNEZ LE QR CODE

AIX-MARSEILLE-PROVENCE DANS L'ESPACE

MÉDITERRANÉEN

Aix-Marseille-Provence dans l'espace méditerranéen en 2050 : dessiner les trajectoires de demain.

Parce que les transformations profondes en cours – dérèglement climatique, évolutions économiques, tensions géopolitiques – peuvent avec fondement être source d'inquiétude, nous avons particulièrement besoin de nous projeter dans l'avenir. Il ne s'agit pas seulement de nous rassurer, mais bien, par un jeu d'allers retours dans le temps, d'identifier dans le présent les leviers à actionner pour construire un avenir plus désirable.

C'est ce que propose le cycle des *Conversations des futurs initiés par la Métropole AMP et les agences d'urbanisme en 2019 : des dialogues exploratoires* qui questionnent les grands défis de demain en croisant expertises et expériences pour imaginer de nouvelles perspectives.

L'avenir d'Aix-Marseille-Provence est profondément lié à celui de l'ensemble du bassin méditerranéen. La méditerranée est dans nos paysages, nos activités, notre culture. La présentation du rapport Méditerranée 2050 du Plan Bleu est le fruit de deux ans d'une démarche prospective qui a mobilisé de multiples expertises et acteurs à l'échelle de la méditerranée. Nous avons aujourd'hui une occasion sans précédent de réfléchir sur l'avenir d'Aix-Marseille-Provence à la lumière des défis et des leviers d'action identifiés dans le rapport, pour une Méditerranée plus résiliente, fondée sur la sobriété, la coopération et l'innovation.

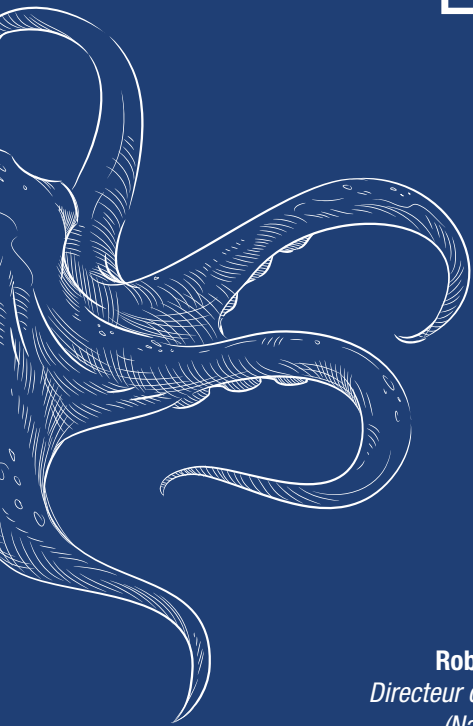
Comment adapter notre métropole aux bouleversements climatiques qui redessinent nos littoraux et nos ressources en eau ?

Quels chemins explorer pour faire de la Méditerranée le moteur d'un développement économique durable, en repensant notamment les industries maritimes et le tourisme ?

Comment renforcer les liens de solidarité, de culture et de savoirs pour bâtir un avenir commun ?

À travers échanges et regards croisés, cette rencontre a pour ambition d'alimenter la réflexion collective et de nourrir les stratégies à venir, que la Métropole Aix-Marseille-Provence lancera officiellement à l'été 2025.

LES INTERVENANTS



Laure-Agnès CARADEC
Présidente de l'Agam



Didier PARAKIAN
Conseiller Métropolitain



Robin DEGRON
*Directeur du Plan Bleu
(Nations Unies)*



Guy HERROUIN
*Membre Fondateur
du Pôle Mer Méditerranée*



Sarah AMRI
*Directrice des Finances,
de la Stratégie et des
Systèmes d'Information
au Grand Port Maritime-
de Marseille*



Camille DE GARIDEL-THORON
*Présidente du Réseau Téthys à l'Université
d'Aix-Marseille-Provence*



Lionel FLASSEUR
*Directeur Général de
l'Agence One Provence*



Annick MIEVRE
*Directrice de la Délégation
PACA-Corse – Agence de l'Eau*



François-Xavier LEGER
*Directeur de l'Agence des Villes
et Territoires Méditerranéens
Durables*

LE PROGRAMME

9H00

**INTRODUCTION
PAR AIX-MARSEILLE-PROVENCE MÉTROPOLE
ET L'AGAM**

Didier PARAKIAN
Conseiller Métropolitain

Laure-Agnès CARADEC
Présidente de l'Agam

9H10

**PRÉSENTATION DU RAPPORT
« MÉDITERRANÉE 2050 »**

Robin DEGRON
Directeur du Plan Bleu (Nations Unies)

Khadhija AMINE
Chargée de Mission au Plan Bleu MED2050

Eloïse LEGUERINEL
Chargée de Mission au Plan Bleu MED2050

Évaluation de l'exercice prospectif précédent (2000 – 2025). Présentation des nouveaux scénarios prospectifs (2025-2050) : ruptures et certitudes, enjeux de transition et de coopération.

10H00

DÉBUT DES TABLES RONDES

Chaque table-ronde sera introduite avec des données clés par un expert de l'Agam avant les interventions des invités et une mise en perspective en dialogue avec le Plan Bleu. Transition et coopération constituent le fil rouge de ces tables rondes.

Animation par **Frédéric BOSSARD**, Directeur Général de l'Agam.

TABLE RONDE 1

**MÉDITERRANÉE 2050 : UN TERRITOIRE D'OPPORTUNITÉS
OU DE MENACES POUR LE DÉVELOPPEMENT ÉCONOMIQUE
DE LA MÉTROPOLE AIX-MARSEILLE-PROVENCE ?**

Introduction par :
Xavier MOIROUX, *Agam*

Intervenants :
Sarah AMRI et **Lionel FLASSEUR**

Mise en perspective par le Plan bleu :
Constantin TSAKAS, *Chef Économiste*
et **Chloé MARTIN**, *Cheffe de projet Tourisme durable*

TABLE RONDE 2

**EAU, CLIMAT, LITTORAL : QUELLE STRATÉGIE
D'ADAPTATION ET DE COOPÉRATION POUR
LA MÉTROPOLE AIX-MARSEILLE-PROVENCE ?**

Introduction par :
Agathe MITON, *Agam*

Intervenants :
Guy HERROUIN et **Annick MIEVRE**

Mise en perspective par le Plan bleu :
Robin DEGRON

TABLE RONDE 3

**SAVOIRS, CULTURES, SOLIDARITÉS :
BÂTIR UN FUTUR MÉDITERRANÉEN EN COMMUN ?**

Introduction par :
Nathalie BRUANT-SÉRAC, *Agam*

Intervenants :
Camille DE GARIDEL-THORON
et **François-Xavier LÉGER**

Mise en perspective par le Plan bleu :
Robin DEGRON

12H00

CLÔTURE

par **Vincent FOUCHIER**
*Directeur Prospective, Partenariats
et Innovations Territoriales, Aix-Marseille-Provence Métropole*

COCKTAIL : 12H00 > 14H00



MÉDITERRANÉE 2050

QUELLES OPPORTUNITÉS ET MENACES POUR LE DÉVELOPPEMENT ÉCONOMIQUE D'AIX-MARSEILLE-PROVENCE MÉTROPOLE ?

**AIX-MARSEILLE-PROVENCE :
PÔLE INDUSTRIEL À DÉCARBONER,
MÉTROPOLE EN TRANSITION**



67%

DES ÉMISSIONS DE GES
ISSUES DE L'INDUSTRIE
ET DE L'ÉNERGIE



+20 MDS €

D'INVESTISSEMENT
pour les projets
de décarbonation

**UN PORT STRATÉGIQUE
AU CŒUR DES ÉCHANGES
MARITIMES DE DEMAIN ?**



1^{ER}

**PORT
DE FRANCE**



3^E

DE MÉDITERRANÉE

Compétitivité et opportunités
pour les corridors internationaux

**TOURISME : ENTRE RETOMBÉES
ÉCONOMIQUES ET PRESSIONS
ENVIRONNEMENTALES**



7,7

MILLIONS DE TOURISTES/AN
(dont **3^M** au Parc National
des Calanques)



+2,5^M

**DE CROISIÉRISTES
EN 2024**

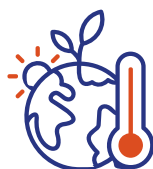
Face à ces enjeux, quelles stratégies pour faire d'Aix-Marseille Provence un modèle de développement durable et d'innovation en Méditerranée ?

Décarbonation, développement économique, tourisme : cette table ronde explorera les leviers pour faire d'Aix-Marseille-Provence un moteur de développement.

EAU, CLIMAT, LITTORAL

QUELLE STRATÉGIE D'ADAPTATION ET DE COOPÉRATION POUR AIX-MARSEILLE-PROVENCE MÉTROPOLÉ ?

LE CLIMAT MÉDITERRANÉEN,
AU CŒUR DES DÉFIS
À RELEVER



+2 À +3°C
D'ICI 2050

SÉCHERESSES, CANICULES,
FEUX DE FORÊT EN HAUSSE
ET INONDATIONS PLUS
FRÉQUENTES



UNE RESSOURCE
EN EAU
SOUS TENSION



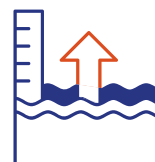
80%

DE L'EAU POTABLE
PROVIENT DE LA DURANCE
et du Verdon, dont les débits
diminueront de :

-30%
d'ici 2050



UN LITTORAL
MENACÉ



MONTÉE DES EAUX
(+30 cm d'ici 2050), érosion,
biodiversité en danger.

Comment adapter
la métropole Aix-Marseille-
Provence ?

Quelles stratégies pour
préserver nos ressources
et protéger nos littoraux ?

Cette table ronde réunira
experts et acteurs locaux pour
débatte des solutions à mettre
en œuvre et des coopérations
nécessaires pour construire un
avenir résilient.

SAVOIRS, CULTURES, SOLIDARITÉS BÂTIR UN FUTUR MÉDITERRANÉEN EN COMMUN ?

EN MÉDITERRANÉE, UNE
CROISSANCE DÉMOGRAPHIQUE
INÉGALE ENTRE NORD ET SUD



+45%

D'HABITANTS
sur la rive Sud d'ici 2050

UN CARREFOUR
MÉDITERRANÉEN
HISTORIQUE



11%

DES HABITANTS D'AMP
SONT NÉS À L'ÉTRANGER

dont

AMP, UN ÉCOSYSTÈME
DYNAMIQUE D'INSTITUTIONS
ET D'ORGANISMES
MÉDITERRANÉENS

Comment renforcer les liens
pour construire un avenir
méditerranéen en commun ?

Échanges de savoirs, dyna-
miques culturelles, solidari-
tés économiques : cette table
ronde explorera les leviers
pour faire d'Aix-Marseille-Pro-
vence un moteur de coopéra-
tion en Méditerranée.



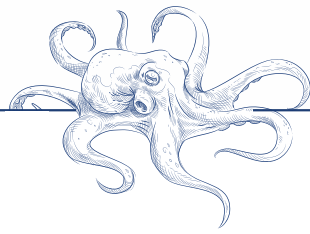
+5%

D'HABITANTS SUR
AIX-MARSEILLE-PROVENCE
D'ICI 2040

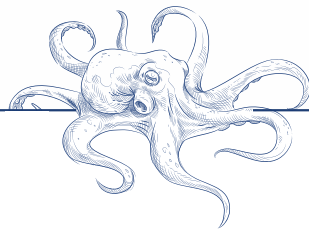


60%

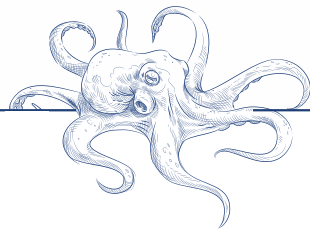
ISSUS DE PAYS
MÉDITERRANÉENS



A large white rectangular area containing 20 horizontal dotted lines, intended for writing. The lines are evenly spaced and run across the width of the page. The background of the page is a light blue gradient, with darker blue watercolor-style washes on the left and right sides, suggesting an underwater scene.



A large white rectangular area containing 25 horizontal dotted lines, intended for writing. The lines are evenly spaced and run across the width of the page. The background of the page is a blue gradient with a faint illustration of a sea landscape, including a horizon line and some clouds or waves.



A large white rectangular area containing 20 horizontal dotted lines, intended for writing. The lines are evenly spaced and run across the width of the page. The background of the page is a blue watercolor-style illustration of an ocean with waves and a small white bird flying in the distance.



conversations des futurs

le cycle prospectif métropolitain



RETROUVEZ LA COLLEC-
TION DE PUBLICATIONS
« CONVERSATIONS DES
FUTURS »

(EN COURS DE MISE À JOUR)



TOUTES LES INFORMATIONS
SUR LE PLAN BLEU

AIX-MARSEILLE-PROVENCE DANS L'ESPACE
MÉDITERRANÉEN



RETROUVEZ L'ESSENTIEL
DE LA MATINÉE SUR LE
SITE DE L'AGAM



SUIVEZ TOUTE L'ACTUALITÉ DE L'AGENCE
ET DE LA MÉTROPOLE AIX-MARSEILLE-PROVENCE

